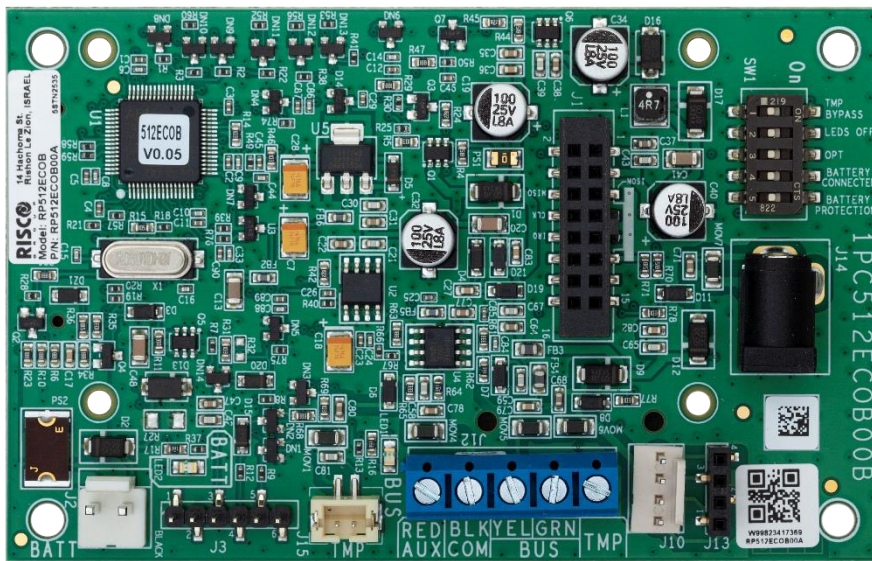


Módulo Cellular on Bus (COB)



Octubre 2019

Introducción

RISCO Group se complace en anunciar el lanzamiento del módulo Cellular on Bus (COB). El COB hace que los paneles de alarma híbridos de RISCO Group sean aún más flexibles, permitiendo la instalación del módulo de comunicación 2G/3G fuera del panel de control.

El COB es una interfaz en la que se pueden conectar módulos de comunicación 2G o 3G. El módulo se instala a través del bus del sistema y se puede colocar a una distancia de hasta 300 metros del panel de control.

El COB se puede montar en una caja B5 (RP128B5), siempre que la distancia desde el panel sea de hasta 30 m. Para distancias superiores a 30 m, se necesita una fuente de alimentación externa, debiéndose instalar el COB en una caja de policarbonato de LightSYS (RP432B), que proporciona el espacio necesario para la fuente de alimentación y la batería de respaldo. Para instalar el COB en una caja de policarbonato LightSYS, se requiere un tamper especial (RP432TMPCOBA) para proporcionar protección contra manipulación de la parte trasera y la cubierta.

El COB admite comunicación de múltiples sockets, acceso remoto a través del Software de Configuración, conexión a RISCO Cloud, informes a la central receptora a través de Contact ID y SIA IP, así como informes de números privados a través de SMS y correo electrónico.

El COB permite un posicionamiento flexible de los módulos de comunicación 2G/3G para un nivel de señal óptimo y una ubicación adecuada del panel de control, independientemente de la intensidad de la señal 2G/3G.

El COB es compatible con LightSYS a partir de la versión 5.92 y ProSYS Plus a partir de la versión 1.2.1.17.

1

Mejorar los límites de la señal 2G/3G

- Flexibilidad para elegir la mejor ubicación para el módulo 2G/3G de comunicación, independientemente de la ubicación del panel de control.
- Permite instalaciones subterráneas o remotas con señal móvil débil (por ejemplo en sótanos, bodegas, garajes, etc.).

2

Obtener un mayor nivel de seguridad

- Flexibilidad para elegir la ubicación más adecuada del panel de control, sin depender de la intensidad de la señal.
- Permite colocar el panel en la ubicación más segura.

Información para pedidos

Modelo	Descripción	Imagen
RP512ECOB00A	Módulo Cellular on Bus (COB)	
RP128B50000A	Caja de Plástico para accesorios	
RP432B00000B	Caja de policarbonato para LightSYS	
RP432TMPCOBA	Tamper para COB para caja de LightSYS	