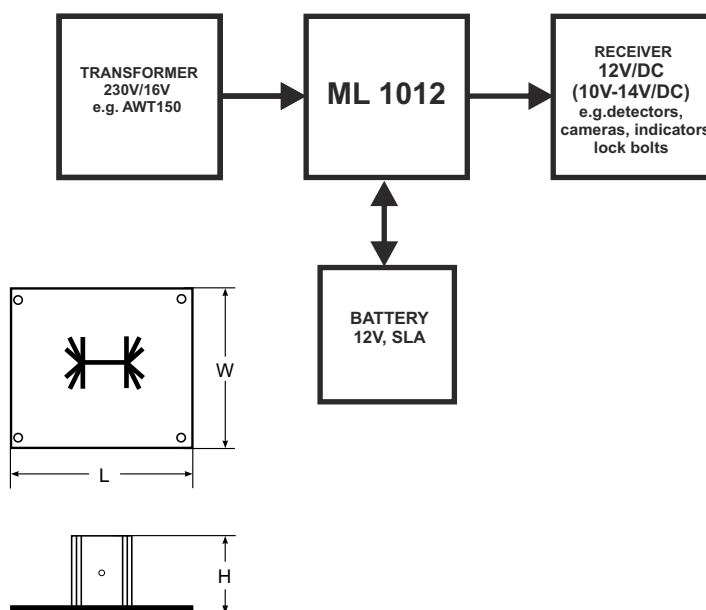
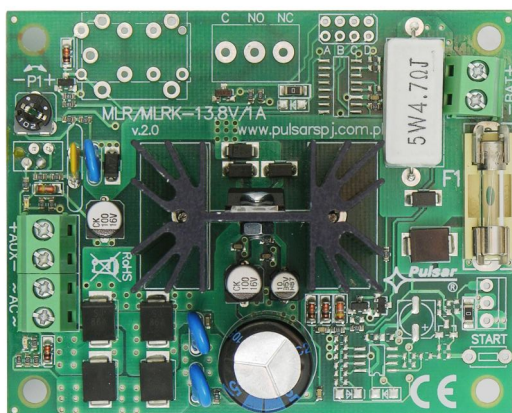


CÓDIGO: **ML 1012** v.1.2/VII  
TIPO: **ML 13,8V/1A** Módulo de fuente de alimentación con búfer, lineal



### Propiedades:

- alimentación ininterrumpida 13,8VDC/1A
- gama del voltaje de alimentación: se requiere un transformador externo 16 ÷ 17VAC (ej. AWT150)
- Estabilizador lineal de voltaje
- control de la carga y del mantenimiento de la batería
- protección de la salida de la batería contra un cortocircuito y una conexión con polaridad errónea
- corriente de carga de la batería 0,1A
- señalización óptica LED
- Protecciones:
  - contra cortocircuitos SCP
  - contra sobrecargas OLP
  - térmicas OHP
  - contra picos de voltaje
- garantía – 5 años desde la fecha de fabricación

### DESCRIPCIÓN

El módulo de fuente de alimentación ha sido diseñada para alimentar ininterrumpidamente a los dispositivos de los sistemas de alarma que requieren voltaje estabilizado de **12V DC (+/-15%)**. El sistema lineal de estabilización suministra un voltaje del nivel de ruidos más bajo y el tiempo de respuesta a las perturbaciones más corto que en caso del empleo de un estabilizador conmutado. El módulo de fuente de alimentación proporciona durante operación con búfer un voltaje de **13,8V DC** de la capacidad total de la corriente:

1. Corriente de salida 1A (sin batería)
2. Corriente de salida 0,9A + 0,1A carga de la batería

**Corriente total de los receptores + la batería es máx. 1A**

En caso de un fallo en el suministro de la alimentación de la red, se conecta inmediatamente la alimentación desde la batería.

**Módulo de fuente de alimentación serie ML**  
**Módulo de fuente de alimentación con búfer, lineal 13,8V**



<b>ESPECIFICACIONES:</b>	
Voltaje de alimentación del módulo	16V÷17V/AC 30VA min.(e.g. AWT150)
Consumo de la corriente	1,9A máx.
Potencia del módulo de fuente de alimentación	14 W
Voltaje de salida	12,8V ÷ 13,8V DC – operación con búfer
Corriente de salida	<b>1A (sin batería)</b> <b>0,9A + 0,1A carga de la batería</b>
Gama de la regulación del voltaje de salida	12V÷ 14,5V DC
Voltaje de la pulsación	5 mV p-p máx.
Corriente de carga de la batería	0,3A (máx.) 0,1A /24h (Imed/24h) @ 7Ah/12V
Protección contra cortocircuitos SCP	200% ÷ 250% de la potencia del módulo de la fuente de alimentación - limitación de la corriente i/o deterioro del fusible estándar en el circuito de la batería (requiere un reemplazo del fusible)
Protección contra sobretensiones OLP	110% ÷ 150% (@65 °C ÷25°C) de la potencia del módulo de fuente de alimentación - limitación de la corriente por el fusible restablecible PTC, el restablecimiento manual (una avería requiere una desconexión del circuito DC de salida DC)
Protección en el circuito de la batería SCP y contra conexión con la polaridad errónea	2A- limitación de la corriente, fusible estándar F <sub>BAT</sub> (una avería requiere un reemplazo del fusible)
Señalización óptica	diodos LED
Condiciones de operación	II clase ambiental, temperatura: -10°C...+40°C
Dimensiones	L=90, W=72, H=55 [mm] (+/- 2)
Peso neto/bruto	0,12kg/0,15kg
Montaje	Clavijas de montaje x 4 (PCB fi=4,2 mm)
Declaración, garantía	CE, RoHS, 5 años desde la fecha de fabricación
Conectores	Salidas: Ø0,41÷1,63 (AWG 26-14) Salidas de la batería BAT: 6,3F-2,5, 30cm